

## RAK MOD JE POGOSTO OZDRAVLJIV

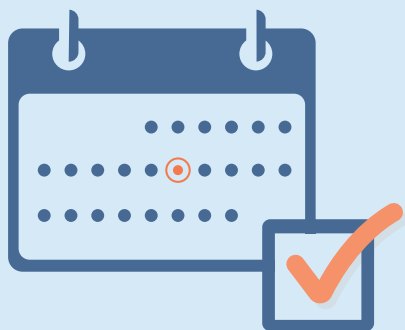
**Način zdravljenja je odvisen od razširjenosti bolezni.** Če je rak omejen na modo in ni oddaljenih zasevkov, je za ozdravitev v večini primerov dovolj kirurška odstranitev prizadetega moda. Pri tem se običajno spolna funkcija in plodnost ohranita. Le pri manjšem deležu bolnikov je potrebno še kratkotrajno zdravljenje s kemoterapijo. Če je bolezen razširjena, je po odstranitvi prizadetega moda običajno potrebno zdravljenje s kemoterapijo, pri nekaterih bolnikih pa tudi kirurška odstranitev ostankov zasevkov.



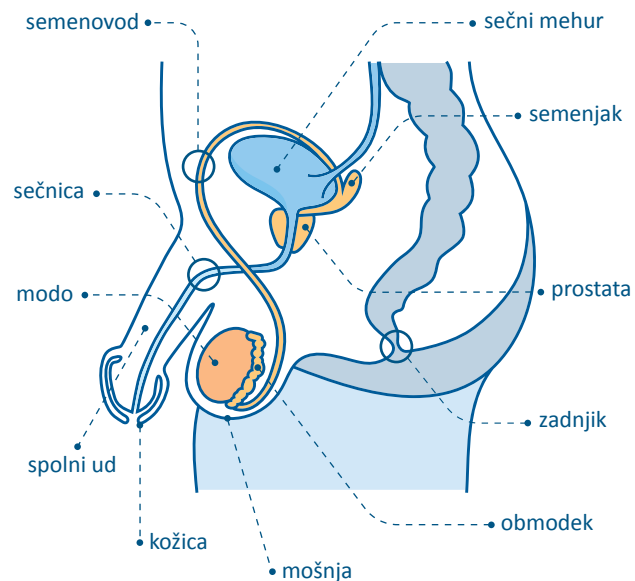
**Možnost ozdravitve je večja, če je bolezen odkrita v začetni stopnji razvoja.**

## KAJ LAHKO SAMI NAREDITE ZA ZGODNJE ODKRIVANJE BOLEZNI

**Priporočamo vam, da si redno enkrat mesečno pregledujete moda. Najboljše je, da si za samopregledovanje izberete vedno isti dan meseca.** Le z rednim samopregledovanjem boste lahko spoznali normalno obliko in strukturo svojih mod ter hitro prepoznali morebitne spremembe.



## Moški spolni organi – pogled od strani



ZVEZA SLOVENSКИH DRUŠTEV  
ZA BOJ PROTI RAKU



REPUBLIKA SLOVENIJA  
MINISTRSTVO ZA ZDRAVJE



FUNDACIJA ZA  
FINANCIIRANJE  
INVALIDSKIH IN  
HUMANITARNIH  
ORGANIZACIJ  
V REPUBLIKI  
SLOVENIJI

Izdala in založila: ZVEZA SLOVENSКИH DRUŠTEV ZA BOJ PROTI RAKU  
Peta revizija in ponatis 2026

Uredniški odbor: dr. Katja Jarm, dr. med.,  
doc. dr. Urška Ivanuš, dr. med.

Besedilo: Petra Turk, dr. med.,  
dr. Katja Jarm, dr. med.,  
doc. dr. Urška Ivanuš, dr. med.

Recenzent: Andrej Hribernik, dr. med.

Oblikovanje: TJASART

Tisk: Tiskarna Atlantik d.o.o., Ljubljana

Naklada: 20.000 izvodov



## SLOVENIJA PROTI RAKU

DESETLETNI ZDRAVSTVENOVZGOJNI PROGRAM  
ZA ZMANJŠANJE ZBOLEVNOSTI  
IN UMRLJIVOSTI ZA RAKOM

# ZDRAVJE MOD je v vaših rokah

Nasvet, kako si pregledati moda



ZVEZA SLOVENSКИH DRUŠTEV  
ZA BOJ PROTI RAKU

[www.protiraku.si](http://www.protiraku.si)

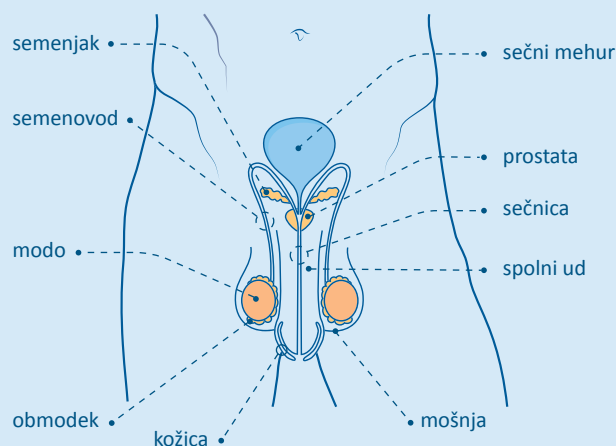
## POGOSTOST RAKA MOD

Rak mod je redka bolezen. Njen delež med vsemi primeri raka pri moških je 1,2 %, kar za Slovenijo pomeni, da za njim na novo zbolijo okrog 120 moških na leto. **Zbolewnost se v zadnjih letih veča, najbolj med moškimi, starimi 20–50 let, pri katerih je to najpogostejša rakava bolezen. Bolj ogroženi so tisti moški, ki so imeli v otroštvu nespuščeno modo, ki so imeli dimeljsko kilo ali imajo družinsko anamnezo raka mod.**

## OBLIKA IN DELOVANJE MOD

**Modi sta parni spolni žlezi, ki ležita v kožni vreči, imenovani mošnja ali modnik.** V njiju nastajajo moške spolne celice semenčice in moški spolni hormon testosteron. Po velikosti in obliki sta podobni golobjima jajcema. Sestavljajo ju številni kanalčki, v katerih nastajajo semenčice. Kanalčki se združujejo v obmodek, iz katerega poteka semenovod. Obmodek leži tesno ob zadnji strani moda in je na otip podoben grobo vozličasti vrvice in ga je treba razlikovati od moda.

## Moški spolni organi – pogled od spredaj



## POSTOPEK SAMOPREGLEDOVANJA MOD

**Najprimerneje je, da si moda pregledate stoje po topli kopeli ali po prhanju. Takrat je koža na mošnji voljna, mehka in primerna za otipanje struktur v njej. Pri tem uporabljajte obe roki in obe modi pregledajte po enakem postopku.**



1. Z obema rokama primite mošnjo; s palcem, kazalcem in sredincem obeh rok nežno orientacijsko pretipajte strukture ene, nato še druge strani, da prepoznate, kje sta modi, obmodka in semenovoda ter kakšna je njihova običajna struktura. Nato se natančneje posvetite eni strani.
2. Najprej s tipanjem poiščite obmodek – mehko, rahlo občutljivo vozličasto strukturo, ki leži nad in ob zadnji strani moda.
3. Nato zatipajte semenovod, ki izhaja iz obmodka in poteka za modom navzgor. Tipa se kot čvrsta, gladka cevasta struktura.
4. Na koncu pretipajte še samo modo. Biti mora čvrsto, gladko, brez zatrdlin ali oteklin. Zatrdlina ali oteklina se najpogosteje pojavi na sprednji strani moda.
5. Pazljivo pretipajte še strukture druge strani. Normalno je, če je eno modo nekoliko večje ali bolj povešeno kot drugo. Če kjer koli zatipate spremembo, torej nekaj, česar ob zadnjem pregledu niste zaznali, se čim prej posvetujte s svojim osebnim zdravnikom.

## MOTNJA V RAZVOJU MOD

Moška spolna žleza, levi in desni modo, se pri plodu razvijata v trebušni votlini. Do rojstva se skozi dimeljski kanal spustita v mošnjo, le redko pa eno ali obe zastaneta v trebušni votlini ali dimeljskem kanalu. Ta razvojna napaka se da z operacijo popraviti že v zgodnjem otroštvu.



**Nespuščeno modo je lahko vzrok za slabšo oploditveno sposobnost in eden od nevarnostnih dejavnikov za nastanek raka mod.**

## ZNAKI, KI OPOZARJAJO NA BOLEZEN MOD

- ➔ vsako postopno ali nenadno zvečanje ali zmanjšanje enega moda
- ➔ boleča ali neboleča zatrdlina oz. oteklina v katerem koli predelu moda
- ➔ občutek teže v mošnji
- ➔ boleč in nelagodni občutek v mošnji ali spodnjem delu trebuha
- ➔ povečani in boleči dojki (pri hormonsko aktivnih tumorjih mod).

**Največkrat so ti znaki posledica poškodb, lokalnega draženja (npr. pri kolesarjenju), čezmernega telesnega napora, lokalnega vnetja ali nabiranja tekočine med ovojnicama mod.** Če ne minejo v nekaj dneh, morate nujno po nasvet k osebnemu zdravniku, saj vztrajanje znakov lahko opozarja na resnejše stanje, tudi na rakavo spremembo.